

2^ο ΕΠΑΓΓΕΛΜΑΤΙΚΟ ΛΥΚΕΙΟ (ΕΠΑ.Λ.) ΧΑΛΑΝΔΡΙΟΥ



ΤΙ ΕΙΝΑΙ ΤΟ ΕΠΑ.Λ.

Με τη δομή και το πρόγραμμα σπουδών του Επαγγελματικού Λυκείου, εξασφαλίζεται στους μαθητές και στις μαθήτριες η παροχή γενικών αλλά και εξειδικευμένων τεχνολογικών - επαγγελματικών γνώσεων και δεξιοτήτων, ώστε να διαμορφώσουν την επιλογή τους ως προς την ειδικότητα που θα ακολουθήσουν με βάση τα ενδιαφέροντα, τις κλίσεις και τις ικανότητές τους. Στους αποφοίτους των ΕΠΑ.Λ. χορηγείται **απολυτήριο Λυκείου**, ισότιμο του Γενικού Λυκείου (ΓΕ.Λ.) και επαγγελματικό πτυχίο ειδικότητας επιπέδου 4 του Εθνικού Πλαισίου Προσόντων (αντίστοιχο των Ευρωπαϊκών).

Το 2^ο ΕΠΑ.Λ. Χαλανδρίου είναι δημόσιο Επαγγελματικό Λύκειο και βρίσκεται στη οδό Έλλης 3, πολύ κοντά στο σταθμό του ΜΕΤΡΟ «Αγία Παρασκευή».

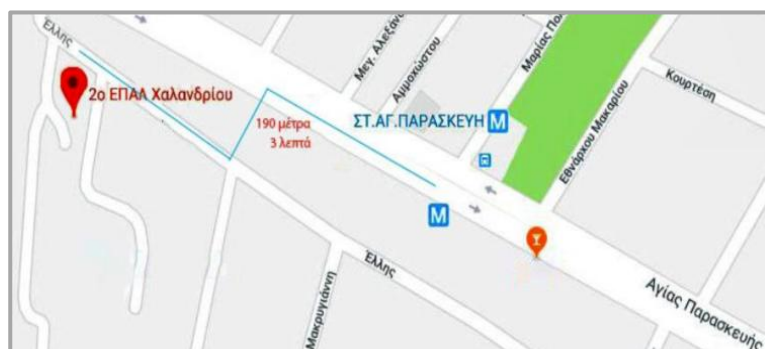
ΣΤΟΙΧΕΙΑ ΕΠΙΚΟΙΝΩΝΙΑΣ

Τηλέφωνα: 210 6830333

210 6109024

fax: 210 6858069

email: 2epal-chalandr@sch.gr



Επιχειρησιακό Πρόγραμμα
**Ανάπτυξη Ανθρώπινου Δυναμικού,
Εκπαίδευση και Διά Βίου Μάθηση**
Ειδική Υπηρεσία Διαχείρισης
Με την συγχρηματοδότηση της Ελλάδας και της Ευρωπαϊκής Ένωσης



ΤΙ ΔΙΔΑΣΚΕΤΑΙ ΣΤΟ ΕΠΑ.Λ.

Στην Α΄ ΤΑΞΗ το πρόγραμμα σπουδών περιλαμβάνει μαθήματα γενικής παιδείας (22 ώρες), μαθήματα προσανατολισμού (Τεχνολογία, Επαγγελματικός προσανατολισμός και ζώνη Δημιουργικών δραστηριοτήτων, 7 ώρες) και μαθήματα επιλογής (Αγωγή Υγείας, Βασικές αρχές σύνθεσης, Αρχές οικονομίας, 6 ώρες), προκειμένου να δοθεί στους μαθητές η δυνατότητα να διερευνήσουν τις εκπαιδευτικές και επαγγελματικές επιλογές τους.

Στη Β΄ ΤΑΞΗ οι μαθητές καλούνται να επιλέξουν ένα τομέα επαγγελματικών σπουδών. Διδάσκονται μαθήματα γενικής παιδείας (12 ώρες) και μαθήματα (θεωρητικά και εργαστηριακά) από τον τομέα που διάλεξαν (23 ώρες).



ΤΟΜΕΙΣ



ΠΛΗΡΟΦΟΡΙΚΗΣ



**ΥΓΕΙΑΣ – ΠΡΟΝΟΙΑΣ
ΕΥΞΕΙΑΣ**

ΣΤΟ 2^ο ΕΠΑ.Λ. ΧΑΛΑΝΔΡΙΟΥ ΛΕΙΤΟΥΡΓΟΥΝ 2 ΤΟΜΕΙΣ:

Πληροφορικής, όπου διδάσκονται τα μαθήματα: Αρχές Προγραμματισμού Υπολογιστών, Υλικό και Δίκτυα Υπολογιστών, Βασικά Θέματα Πληροφορικής, Λειτουργικά Συστήματα και Ασφάλεια Πληροφοριακών Συστημάτων, Σχεδιασμός και Ανάπτυξη Ιστοτόπων, Τεχνικά θέματα Πωλήσεων και Προδιαγραφών Υλικού και Λογισμικού και Αγγλική ορολογία για τον Τομέα.

Υγείας - Πρόνοιας – Ευξείας, όπου διδάσκονται τα μαθήματα: Ανατομία-Φυσιολογία, Υγεία και διατροφή, Διαπροσωπικές σχέσεις, Πρώτες βοήθειες, Εργασιακό περιβάλλον, Αγγλική ορολογία για τον Τομέα και 2 επιλογές Εργαστηριακών μαθημάτων σχετικών με τις ειδικότητες του τομέα.

Στη Γ΄ ΤΑΞΗ οι μαθητές καλούνται να επιλέξουν μια ειδικότητα από αυτές που περιλαμβάνονται στον τομέα σπουδών της επιλογής τους, διδάσκονται μαθήματα γενικής παιδείας (12 ώρες) και της ειδικότητας που έχουν επιλέξει (23 ώρες, θεωρητικά και εργαστηριακά).

ΠΟΙΟΙ ΕΧΟΥΝ ΔΥΝΑΤΟΤΗΤΑ ΝΑ ΕΓΓΡΑΦΟΥΝ ΣΤΟ ΕΠΑ.Λ.

Α) Απόφοιτος Γυμνασίου στην Α΄ τάξη

Β) Απόφοιτος Α΄ τάξης ΓΕ.Λ. στη Β΄ τάξη

Γ) Απόφοιτος ΓΕ.Λ. στη Β΄ τάξη (διδάσκεται μόνο τα μαθήματα τομέα και ειδικότητας, για απόκτηση πτυχίου)

γ) Απόφοιτος ΕΠΑ.Λ. στη Β΄ τάξη σε διαφορετικό τομέα από τον οποίο αποφοίτησε (διδάσκεται μόνο τα μαθήματα τομέα και ειδικότητας, για απόκτηση πτυχίου)

δ) Απόφοιτος ΕΠΑ.Λ. στη Γ΄ τάξη σε διαφορετική ειδικότητα του ίδιου τομέα από την οποία αποφοίτησε (διδάσκεται μόνο τα μαθήματα ειδικότητας, για απόκτηση πτυχίου).

ΕΙΔΙΚΟΤΗΤΕΣ ΠΟΥ ΛΕΙΤΟΥΡΓΟΥΝ ΣΤΟ 2^ο ΕΠΑ.Λ. ΧΑΛΑΝΔΡΙΟΥ:

1. Τομέας Πληροφορικής



(α) ΤΕΧΝΙΚΟΣ ΕΦΑΡΜΟΓΩΝ ΠΛΗΡΟΦΟΡΙΚΗΣ.

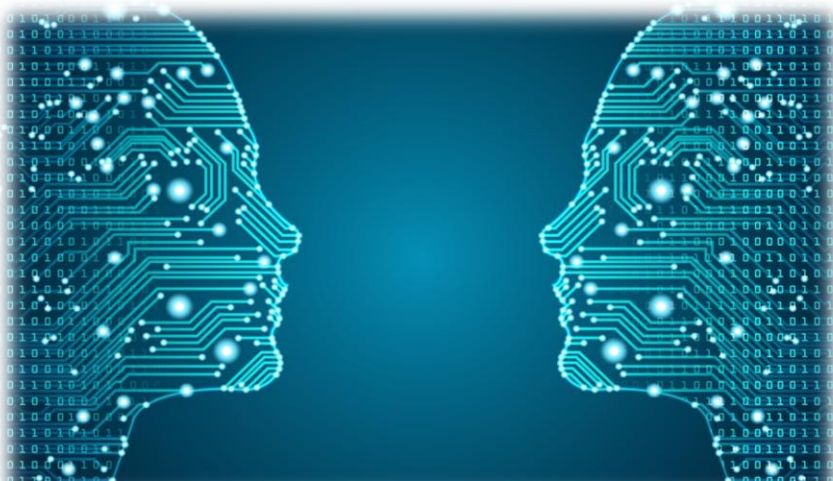
Στην ειδικότητα αυτή **διδάσκονται** μαθήματα όπως: Προγραμματισμός Υπολογιστών, Δίκτυα Υπολογιστών, Πληροφοριακά Συστήματα σε Επιχειρήσεις και Οργανισμούς, Συστήματα Διαχείρισης Βάσεων Δεδομένων και Εφαρμογές τους στο Διαδίκτυο, Ειδικά θέματα στον Προγραμματισμό Υπολογιστών Σχεδιασμός και Ανάπτυξη Διαδικτυακών Εφαρμογών.

(β) ΤΕΧΝΙΚΟΣ Η/Υ ΚΑΙ ΔΙΚΤΥΩΝ Η/Υ.

Στην ειδικότητα αυτή **διδάσκονται** μαθήματα όπως: Προγραμματισμός Υπολογιστών, Δίκτυα Υπολογιστών, Πληροφοριακά Συστήματα σε Επιχειρήσεις και Οργανισμούς, Εγκατάσταση, Διαχείριση και Συντήρηση Υπολογιστικών Συστημάτων, Ειδικά θέματα στο Υλικό και στα Δίκτυα Υπολογιστών, Τεχνική Υποστήριξη Υπολογιστικών Συστημάτων και Δικτυακών Υποδομών



Οι απόφοιτοι των δύο ειδικοτήτων του τομέα μπορούν να εργαστούν σε επιχειρήσεις, οργανισμούς, εκπαιδευτικές μονάδες και σε άλλους φορείς που χρησιμοποιούν, κατασκευάζουν, υποστηρίζουν, προωθούν ή πωλούν προϊόντα και υπηρεσίες πληροφορικής στο δημόσιο και ιδιωτικό τομέα και ως ελεύθεροι επαγγελματίες.



2. Τομέας Υγείας – Πρόνοιας - Ευεξίας

(α) ΑΙΣΘΗΤΙΚΗΣ ΤΕΧΝΗΣ

Στην ειδικότητα αυτή **διδάσκονται** μαθήματα όπως: Ανατομία-Φυσιολογία, Υγιεινή, Μακιγιάζ, SPA και Λουτροθεραπεία, Σύγχρονη Αισθητική, Αισθητική Άκρων- Ονυχοπλαστική, Κοσμητολογία – Τεχνολογία Υλικών.

Ο απόφοιτος μπορεί να **εργαστεί** σε: Ινστιτούτα αισθητικής, κέντρα αδυνατίσματος, θέατρα, τηλεοπτικούς σταθμούς, στούντιο φωτογράφησης, κέντρα SPA και λουτροθεραπείας και σημεία πώλησης καλλυντικών προϊόντων.



(β) ΒΟΗΘΟΣ ΒΡΕΦΟΝΗΠΙΟΚΟΜΩΝ

Στην ειδικότητα αυτή **διδάσκονται** μαθήματα όπως: Ανατομία-Φυσιολογία, Υγιεινή, Παιδαγωγικό Περιβάλλον Βρεφονηπιακού Σταθμού, Λογοτεχνία Προσχολικής Ηλικίας, Στοιχεία Γενικής και Εξελικτικής Ψυχολογίας, Αγωγή βρέφους και Νηπίου, Δημιουργική Απασχόληση στην Προσχολική Ηλικία, Μουσικοκινητική Αγωγή.

Ο απόφοιτος μπορεί να **εργαστεί** σε: βρεφικούς και παιδικούς σταθμούς, μαιευτικές κλινικές, κατασκηνώσεις, κέντρα οικογενειακού προγραμματισμού και ως ελεύθερος επαγγελματίας αναλαμβάνοντας τη φροντίδα βρεφών και νηπίων στο σπίτι.



(γ) ΒΟΗΘΟΣ ΙΑΤΡΙΚΩΝ – ΒΙΟΛΟΓΙΚΩΝ ΕΡΓΑΣΤΗΡΙΩΝ

Στην ειδικότητα αυτή **διδάσκονται** μαθήματα όπως: Ανατομία-Φυσιολογία, Υγιεινή, Αιματολογία, Μικροβιολογία, Ανοσολογία, Κλινική Βιοχημεία

Ο απόφοιτος μπορεί να **εργαστεί** σε: σε εργαστήρια μικροβιολογικά, αιματολογικά, βιοχημικά, ανοσολογικά, παθολογο-ανατομικά, κυτταρολογικά και κέντρα αιμοδοσίας που λειτουργούν σε δημόσια ή ιδιωτικά νοσοκομεία ή σε διαγνωστικά κέντρα ή σε κέντρα υγείας ή σε άλλες υπηρεσίες υγείας, καθώς και σε εργαστήρια φαρμακευτικών εταιρειών.





(ε) ΒΟΗΘΟΣ ΦΑΡΜΑΚΕΙΟΥ

Στην ειδικότητα αυτή **διδάσκονται** μαθήματα όπως: Ανατομία-Φυσιολογία, Υγιεινή, Κοσμητολογία, Φαρμακευτική Τεχνολογία, Στοιχεία Φαρμακογνωσίας, Φαρμακολογία-Τοξικολογία, Συνταγολογία-Νομοθεσία-Βιβλία φαρμακείου.

Ο απόφοιτος μπορεί να **εργαστεί** σε: ιδιωτικά φαρμακεία, φαρμακεία νοσοκομείων, φαρμακαποθήκες, βιομηχανίες και βιοτεχνίες φαρμάκων και καλλυντικών.



(δ) ΒΟΗΘΟΣ ΝΟΣΗΛΕΥΤΗ

Στην ειδικότητα αυτή **διδάσκονται** μαθήματα όπως: Ανατομία-Φυσιολογία, Υγιεινή, Νοσηλευτική, Μαιευτική-Γυναικολογία, Στοιχεία Παθολογίας, Χειρουργική-Τεχνική Χειρουργείου. Ο απόφοιτος μπορεί να **εργαστεί** σε δημόσια ή ιδιωτικά νοσοκομεία και κλινικές, κέντρα υγείας, υγειονομικούς σταθμούς, ΕΚΑΒ, οίκους ευγηρίας, κέντρα αποκατάστασης ατόμων και ως ελεύθερος επαγγελματίας που προσφέρει υπηρεσίες σε ασθενείς που νοσηλεύονται στο σπίτι υπό ιατρική παρακολούθηση.

(στ) ΒΟΗΘΟΣ ΦΥΣΙΚΟΘΕΡΑΠΕΥΤΗ

Στην ειδικότητα αυτή **διδάσκονται** μαθήματα όπως: Ανατομία-Φυσιολογία, Υγιεινή, Φυσικοθεραπεία, Κινησιολογία, Πρακτική Φυσικοθεραπεία, Ηλεκτροθεραπεία, Φυσικά Μέσα και Εφαρμογή τους.

Ο απόφοιτος μπορεί να **εργαστεί** σε: φυσιοθεραπευτήρια (δημόσια και ιδιωτικά), νοσοκομεία, ιδρύματα αποκατάστασης, ιατρεία θεραπευτικών λουτροπηγών, γυμναστήρια και αθλητικούς συλλόγους, ΚΑΠΗ, καθώς και σε μεγάλες ξενοδοχειακές μονάδες που διαθέτουν χώρους γυμναστικής και φυσικής αποκατάστασης.



ΔΥΝΑΤΟΤΗΤΕΣ ΜΕΤΑ ΤΗΝ ΑΠΟΦΟΙΤΗΣΗ

- **Ενταξη στην αγορά εργασίας** σύμφωνα με την ειδικότητα του πτυχίου.
- **Συνέχιση των σπουδών σε Σχολές ή Τμήματα της Τριτοβάθμιας εκπαίδευσης**, των οποίων τα γνωστικά αντικείμενα είναι **αντίστοιχα ή συναφή** με τους τομείς των ΕΠΑ.Λ. μέσω ειδικών εξετάσεων και σε ποσοστό **5 – 20%** των θέσεων του συνολικού αριθμού εισακτέων (βλ. πίνακα). Επίσης, οι απόφοιτοι έχουν πρόσβαση σε κοινή ομάδα σχολών (μεταξύ των οποίων Στρατιωτικές Σχολές και Σχολές Ακαδημίας Εμπορικού Ναυτικού, ΤΕΕΦΑ κ.λπ.) ανεξαρτήτως του τομέα αποφοίτησής τους.

Οι απόφοιτοι διαγωνίζονται σε 4 μαθήματα (Νέα Ελληνικά, Μαθηματικά με συντελεστή βαρύτητας 1,5 για το κάθε μάθημα και 2 μαθήματα ειδικότητας, ανάλογα τον τομέα που αποφοίτησαν, με συντελεστή βαρύτητας 3,5 για το κάθε μάθημα). Οι συντελεστές βαρύτητας είναι αντίστροφοι για την κοινή ομάδα σχολών. Οι απόφοιτοι του τομέα Πληροφορικής διαγωνίζονται στα μαθήματα ειδικότητας, Προγραμματισμός Υπολογιστών και Δίκτυα Υπολογιστών, ενώ οι απόφοιτοι του τομέα Υγείας-Πρόνοιας-Ευεξίας στην Ανατομία-Φυσιολογία και την Υγιεινή.

ΠΟΣΟΣΤΟ	ΤΜΗΜΑΤΑ – ΣΧΟΛΕΣ ΠΟΥ ΕΙΣΑΓΟΝΤΑΙ ΟΙ ΑΠΟΦΟΙΤΟΙ ΕΠΑ.Λ. ΜΕ ΠΑΝΕΛΛΑΔΙΚΕΣ ΕΞΕΤΑΣΕΙΣ
5%	Τμήματα & Εισαγωγικές Κατευθύνσεις Πολυτεχνείων & Πολυτεχνικών Σχολών, Τμήματα Ιατρικής, Οδοντιατρικής, Κτηνιατρικής, Φαρμακευτικής, Φυσικής, Βιολογίας & Γεωλογίας
10%	Σε όλες τις υπόλοιπες Σχολές, Τμήματα & Εισαγωγικές Κατευθύνσεις των Πανεπιστημίων
20%	ΑΣΠΑΙΤΕ και ΑΣΤΕ
5%	Σχολή Αστυφυλάκων, Σχολή Πυροσβεστών
6%	Σχολή Δοκίμων Λιμενοφυλάκων
8%	Ανώτερες Στρατιωτικές Σχολές Υπαξιωματικών των Ενόπλων Δυνάμεων
20%	Σχολές της Ακαδημίας Εμπορικού Ναυτικού

● **Συνέχιση σπουδών στα ΙΕΚ στην ίδια (στο 3 εξάμηνο) ή άλλη ειδικότητα (στο 1ο εξάμηνο) όπου μετά από εξετάσεις πιστοποίησης αποκτούν πτυχίο επιπέδου 5 του Εθνικού Πλαισίου Προσόντων.**

● **Εγγραφή στο «Μεταλυκειακό Έτος – Τάξη Μαθητείας» των ΕΠΑ.Λ. που διαρκεί 9 μήνες και περιλαμβάνει την παρακολούθηση : Εργαστηριακού μαθήματος στην ειδικότητα 1 ημέρα την εβδομάδα στο σχολείο για 7 διδακτικές ώρες και Πρόγραμμα εκπαίδευσης σε χώρο εργασίας (δημόσιο ή ιδιωτικό που τον τοποθετεί το σχολείο) με αμοιβή και πλήρη εργασιακά και ασφαλιστικά δικαιώματα, για 4 ημέρες/εβδομάδα**

Οι απόφοιτοι της τάξης μαθητείας μετά από εξετάσεις πιστοποίησης αναβαθμίζουν τα προσόντα τους στο **επίπεδο 5 του Εθνικού Πλαισίου Προσόντων** και αποκτούν πολύτιμη εργασιακή εμπειρία που τους οδηγεί στην **απόκτηση άδειας ασκήσεως επαγγέλματος**, όπου αυτό απαιτείται.

Ο θεσμός αυτός συμβάλει στην **αναβάθμιση της εργασιακής προοπτικής των αποφοίτων των ΕΠΑ.Λ.** και στην **ομαλή και ασφαλή είσοδό τους στην αγορά εργασίας** με στόχο τη σύζευξη της επαγγελματικής εκπαίδευσης με την απασχόληση και τη στήριξη των αποφοίτων μετά την απόκτηση του πτυχίου.



ΕΦΑΡΜΟΓΗ ΤΟΥ ΠΡΟΓΡΑΜΜΑΤΟΣ

«ΜΙΑ ΝΕΑ ΑΡΧΗ ΣΤΑ ΕΠΑ.Λ.»

Στο 2^ο Επαγγελματικό Λύκειο Χαλανδρίου και σε όλα τα ΕΠΑ.Λ. της χώρας εφαρμόζεται τα τελευταία χρόνια το πρόγραμμα «Μια νέα Αρχή στα ΕΠΑ.Λ.» που στοχεύει στην αναβάθμιση του σχολείου και επιδιώκει να στηρίξει τους μαθητές κυρίως της Α΄ τάξης κατά τη μετάβασή τους από το Γυμνάσιο στην επαγγελματική εκπαίδευση. Βασικές δράσεις του προγράμματος είναι: η **εναλλακτική ενισχυτική διδασκαλία** στη Γλώσσα και τα Μαθηματικά με 2 καθηγητές στην τάξη, η ύπαρξη **ψυχολόγου** ο οποίος στηρίζει ψυχοκοινωνικά τους μαθητές και οργανώνει τη δικτύωση των σχολείου με υποστηρικτικές δομές ψυχοκοινωνικής υγείας της περιοχής, η λειτουργία του θεσμού του **Συμβούλου Καθηγητή** με στόχο τη δημιουργία γέφυρας επικοινωνίας μεταξύ μαθητών και συλλόγου διδασκόντων, την αντιμετώπιση συγκρούσεων, τη βελτίωση του κλίματος στη σχολική κοινότητα και τον εντοπισμό των προβλημάτων που αναστέλλουν τη μαθησιακή πρόοδο.

Στο πλαίσιο του προγράμματος επίσης υλοποιούνται **σχέδια δράσης** με στόχο την ενίσχυση της καινοτομίας και της δημιουργικότητας σε συγκεκριμένους θεματικούς άξονες (πολιτισμός, επιστήμες, τεχνολογία, αγωγή υγείας, περιβάλλον κ.α.).

ΤΕΧΝΟΛΟΓΙΚΟΣ ΕΞΟΠΛΙΣΜΟΣ – ΕΡΓΑΣΤΗΡΙΑ

Στο 2^ο Επαγγελματικό Λύκειο Χαλανδρίου για την καλύτερη κατανόηση και εμπέδωση της διδακτέας ύλης και την πληρέστερη εκπαίδευση των μαθητών, αξιοποιείται **σημαντικός τεχνολογικός εξοπλισμός** (διαδραστικός πίνακας, προπλάσματα οργάνων, υπολογιστές, βιντεοπροβολείς κ.λπ.) αλλά και εργαστηριακός εξοπλισμός (**λειτουργούν πλήρως εξοπλισμένα σύγχρονα εργαστήρια** για όλες τις προσφερόμενες ειδικότητες σε συνεργασία με το **Εργαστηριακό Κέντρο Χαλανδρίου** μέσα στο κτίριο του σχολείου). Πραγματοποιούνται επίσης τακτικά εκπαιδευτικές – διδακτικές επισκέψεις σε χώρους εργασίας, αντίστοιχους για κάθε ειδικότητα.

ΠΕΡΙΣΣΟΤΕΡΕΣ ΠΛΗΡΟΦΟΡΙΕΣ

Ιστοσελίδα Σχολείου:

<http://2epal-chalandr.att.sch.gr/>

Ιστοσελίδα Υπουργείου Παιδείας:

<https://www.minedu.gov.gr/techniki-ekpaideusi-2/odigos-spoudon-gia-to-epal>

